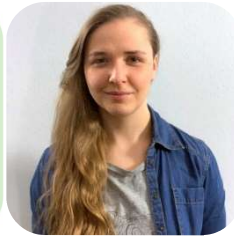


Name: Lara Meckelburg
Firma: Brökelmann & Co.
Oelmühle GmbH & Co.
Beruf: Industriemechanikerin



Name: Kevin Kixmüller
Firma: Becker Aluminium Service
GmbH
Beruf: Instandhaltungskoordinator



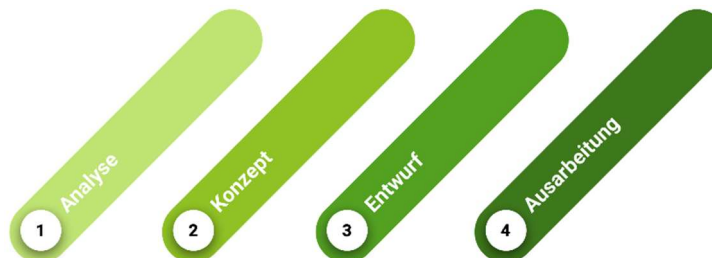
Name: Kevin Külzhammer
Firma: SMT Scharf GmbH
Beruf: Technischer
Reklamationsbearbeiter



Im Rahmen der Weiterbildung zum staatlich geprüften Techniker mit der Fachrichtung Maschinenbautechnik am Eduard-Spranger-Berufskolleg in Hamm wird im Verlauf des siebten Semesters von den Studierenden eine Projektarbeit geplant, ggf. realisiert und anschließend präsentiert. Die Bearbeitungszeit des Projektes ist auf drei Monate festgelegt und wird als eigenständiges Unterrichtsfach gewertet. Die Weiterbildung wird in Abendschulform an drei Tagen in der Woche durchgeführt und dauert insgesamt 4 Jahre.

Konstruktionsprozess

Der Konstruktionsprozess kann in vier Phasen gegliedert werden. Zuerst wird die gegebene Situation (Ist-Zustand) analysiert. In der Konzeptphase werden anschließend mit Hilfe verschiedener Methoden Lösungsvorschläge für die vorhandene Situation erarbeitet, miteinander verglichen und die Ideallösung erarbeitet. Auf dieser Grundlage wird sodann in der Entwurfsphase eine konkrete Lösung entworfen. Zum Schluss erfolgt die Ausarbeitung der Ideallösung. (Soll-Zustand)



Die Brökelmann + Co Oelmühle GmbH + Co ist ein seit 1845 in Hamm ansässiges Familienunternehmen und produziert Speiseöle aus Raps und Sonnenblumen sowie diverse Sonderöle, teilweise vom Korn bis zur Flasche.

Das Unternehmen beschäftigt ca. 200 Mitarbeitende in Produktion, Instandhaltung, Silo, eigenem Labor und Vertrieb.

Die Ölmühle Brökelmann exportiert ihre Produkte weltweit und ist daher trotz ihrer Verbundenheit zur Tradition offen für Innovationen und neue Projekte.

Projektthema

Die Projektarbeit beinhaltet die Entwicklung, Konstruktion und Kalkulation einer Vorrichtung zur Montage und Demontage eines Getriebemotors, der den produktionswichtigen Verteil-Trogkettenförderer auf den Saatsilos antreibt und dient als Vorbereitung für die spätere bauliche Realisierung durch ein zertifiziertes Unternehmen.

